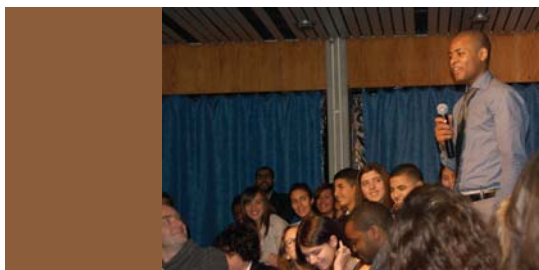


La forêt s'installe dans les écoles



Les élèves de l'Athénée Royal de Woluwe-Saint-Lambert sont sur leur 31... Aujourd'hui, ils accueillent la Ministre de l'Éducation, Marie-Dominique Simonet, l'hyper médiatisé photographe des airs Yann Arthus-Bertrand et l'équipe du Fonds GoodPlanet.be. Nous sommes le 23 novembre, jour du lancement du premier grand projet de GoodPlanet.be : l'envoi, gratuit, dans toutes les écoles du pays (soit 8500 établissements primaires et secondaires) des affiches éducatives « La forêt, une communauté vivante ». Ces larges et belles photos, prises par différents photographes aux 4 coins du monde, sont accompagnées d'une brochure explicative et pédagogique, afin de rappeler le rôle essentiel des forêts et la nécessité de les sauvegarder. Au cours de cette matinée, les élèves ont eu l'occasion de poser à Yann une série de questions préparées avec leurs profs. Des questions très pertinentes et, parfois même, un peu piquantes (quand il s'agit par exemple de ses alliances avec le secteur privé). Ils ont également concocté un délicieux buffet aux goûts et saveurs d'ici et d'ailleurs. Coup de chapeau aux élèves et enseignants de l'Athénée qui se sont bien démenés pour organiser cet événement.
 Infos : 02 893 08 08 - www.goodplanet.be

Tourisme « vert » à Bruxelles

Le label international « Clé Verte », récompensant le secteur touristique pour ses efforts en matière d'environnement, a fait son entrée à Bruxelles il y a peu. Et en une année, 9 hébergements bruxellois se sont vu décerner le label « Clé Verte ». Pour l'obtenir, les lauréats ont dû répondre à différents critères concernant la gestion environnementale générale, l'implication des employés, les informations environnementales aux clients (documentation, signalétique adaptée...), la gestion de l'eau, le ménage et le nettoyage, la gestion de l'énergie, la gestion des déchets, l'alimentation, les activités nature, l'administration-bureau, l'environnement intérieur et les espaces verts. Plusieurs autres hôtels, chambres d'hôtes et centres d'hébergement pour jeunes ont manifesté leur intérêt pour la labellisation « Clé Verte » et se porteront très probablement candidats.
 Infos : Fédération IEW - Marie Spaey - 081 390 787 - www.cleverte.be

Poubelles... au régime !

433 tonnes, c'est le résultat de l'action « Waste Watchers - Votre poubelle au régime », organisée dans trois pays européens dont la Belgique pendant la Semaine Européenne de la Réduction des Déchets. En novembre 2011, les centres de réemploi de Belgique, Espagne et France appartenant au réseau RREUSE ont pesé les objets qu'ils ont vendus pendant une semaine dans leurs magasins de seconde main. RESSOURCES a coordonné l'action auprès de 7 de ses membres qui ont collecté pendant cette semaine 80 tonnes de biens et vendus 63 tonnes de biens réutilisables via leurs magasins de seconde main. C'est autant de tonnes de mobiliers, livres, vêtements, jouets... qui ont trouvé une nouvelle vie !
 Infos : <http://ressourcerie.fr/wastewatchers/>

Service Citoyen

S'engager au service de missions utiles à la collectivité, c'est le pari lancé par la Plateforme pour le Service Citoyen auprès de jeunes âgés de 18 à 25 ans. L'année passée, 32 jeunes avaient répondu à l'appel et réalisé leurs missions pendant cinq mois dans une vingtaine d'organismes d'accueil : associations, institutions d'utilité publique, entreprises par le travail adapté... Ainsi, Karim a fait de l'animation dans un centre d'accueil pour demandeurs d'asile. Quant à Marie, elle s'est plongée dans des projets d'horticulture au sein d'une ferme où travaillent des personnes handicapées. Cette année encore, trois salves de promotions s'étaleront de mi-février à fin août. Les missions proposées à ces jeunes, seuls ou en équipes, touchent à des secteurs multiples, de l'aide aux personnes à l'accès à la culture, ou encore l'environnement, la solidarité... A ces missions sur le terrain, s'ajoutent des journées de formations sur des enjeux de société liés à la citoyenneté. Une belle occasion pour ces jeunes citoyens de rendre service tout en découvrant un nouvel univers !
 Infos : 0488 28 20 49 - www.service-citoyen.be/projet-pilote



Défricheurs du durable

Afin d'encourager les prises d'initiatives locales pour le développement durable, la Ville d'Ath et la Maison Culturelle lancent le projet « Athois, défricheurs du durable ». Inscrit dans le cadre de la campagne « Ath 2030 », ce projet vise à mobiliser et inciter tous les acteurs locaux à agir pour réduire l'empreinte écologique du territoire de la commune et en améliorer ainsi, sa qualité de vie. Les différentes éco-actions seront recensées et mises en valeur sur le site www.mcatch.be/defricheurs pour permettre l'échange d'expériences entre défricheurs. Et un appel à projets permettra de mettre sur pied de nouvelles actions à Ath et de gagner un financement. Les candidatures seront acceptées jusqu'au 16 avril et doivent répondre à un ou plusieurs enjeux établis par l'Agenda 21 local (environnement, économie, écologie, mobilité, social ou culturel). Alors, particuliers, associations, collectivités, établissements scolaires, administrations..., rejoignez la communauté des défricheurs !
 Infos : 068 26 99 99 - www.ath2030.be

Ecoles durables

Gérer « durablement » son établissement scolaire, oui, mais comment ? Afin d'accompagner et outiller les écoles dans leurs démarches, l'asbl Coren propose plusieurs activités, parmi lesquelles un programme de soutien pour les gestionnaires d'écoles. Pour les directeurs et gestionnaires d'école qui n'ont pas pu prendre le train en marche depuis la rentrée 2011, pas de panique: des formations ont encore cours au premier semestre 2012, à Bruxelles et en Wallonie ! Elles traitent,

Rencontres de l'ErE 2012

« Environnement, social et santé : à la croisée des chemins »

entre autres, des réglementations environnementales applicables aux bâtiments scolaires, des pistes d'actions techniques possibles pour une gestion rationnelle de l'énergie ou encore de l'Agenda 21 scolaire. Toutes gratuites, certaines de ces formations sont également intégrées dans le programme de l'Institut de Formation en cours de Carrière. Et les actes de l'ensemble des formations et ateliers d'échanges de pratiques passés sont disponibles sur le site de Coren. Qui dit mieux ?

Infos : 02 640 53 23 - www.coren.be

Beste Groenten Madame !

Début 2012, l'association Amazone - structure de soutien aux mouvements de femmes - a lancé un vaste programme d'ateliers culinaires et de jardinage à destination des habitantes de la commune de Saint-Josse, à Bruxelles. Au menu : aménagement du jardin de l'association, semis de légumes et d'aromates, cuisine de la récolte et découvertes gourmandes en tous genres. Un projet qui vise à sensibiliser aux enjeux de l'alimentation en alternant jardinage et cuisine, en privilégiant surtout l'échange et la convivialité. Le tout animé par Rencontre des Continents, Les jardins de Pomone et Le Début des haricots, passés maîtres en matière de jardinage et d'alimentation durable. Les ateliers se dérouleront tout au long de l'année. A suivre donc et... avis aux amatrices !

Infos : Vinciane Cappelle - 02 229 38 57 - v.cappelle@amazone.be

Tous les deux ans, les Rencontres de l'Education relative à l'Environnement (ErE) réunissent une centaine d'animateurs, formateurs, enseignants, éco-conseillers... pour prendre le temps, pendant trois jours, d'échanger sur leurs pratiques, de mieux se connaître, de réfléchir et de construire ensemble.

Les Rencontres de l'ErE 2012 arrivent à grands pas. Elles se tiendront les **25, 26 et 27 juin**, au Domaine de Mambay à Spa. Le Réseau IDée et ses 10 partenaires issus d'horizons multiples* planchent actuellement sur l'organisation et le programme de cet événement. Originalité de cette 13^{ème} édition, ces rencontres seront axées sur la découverte mutuelle et l'échange entre trois secteurs : celui de l'environnement, du social et de la promotion de la santé.

Conférences et ateliers permettront de mieux comprendre les enjeux communs, de relever attentes et besoins, complémentarités et spécificités. Cela sera également l'occasion de mieux cerner le sens de futures collaborations et d'apporter une meilleure cohésion dans les actions de ces différents secteurs face aux enjeux auxquels ils sont communément confrontés : émancipation, bien-être et capacitation des personnes, amélioration du cadre et de la qualité de vie, écocitoyenneté, fracture environnementale des populations précarisées...

Infos : Réseau IDée - 02 286 95 70 - francois.beckers@reseau-idee.be - www.reseau-idee.be/rencontres-reflexions

* Les Régies de quartier, la Fédération des Maisons de Jeunes en Belgique Francophone (FMJBF), l'Association des écoles de devoirs liégeoise (AEDL), l'Agenda 21 du CPAS de Bruxelles, l'inter CLPS, les CRIE de St Hubert, Spa et Harchies, Empreintes/CRIE de Namur, l'asbl Revert et le Début des Haricots



© Marc Deckers

Gagnez 1 ouvrage de la collection « Tout beau, tout bio ! »

Offert aux 8 premiers abonnés qui en font la demande en téléphonant au Réseau IDée : 02 286 95 70

Avec cette collection, les éditions Alternatives proposent des petits livres pratiques, contenant des recettes simples et à base d'ingrédients naturels, des idées originales et faciles à réaliser. Le tout illustré de belles photos et enrobé d'une mise en page qui vaut le détour.

Quatre ouvrages à découvrir et expérimenter (2 exemplaires à gagner par ouvrage) :

- **Le ménage au naturel** (N. Boisseau, 2009) : pour nettoyer efficacement la maison du sol au plafond, y compris le linge et la vaisselle.

- **Peindre et décorer au naturel** (N. Boisseau, 2009) : pour faire soi-même enduits et mortiers, colles, peintures murales, entretien du bois, peintures pour meubles et boiseries. Décorations et aménagements intérieurs sains n'auront plus de secrets pour vous !

- **Créations au naturel** (N. Boisseau, 2010) : pour fabriquer des magnets en bouchon, un jeu memory, une guirlande lumineuse à partir de boîtes d'œufs en carton, une table basse en bois de chantier... Le plein d'idées récup et d'éco-design pour ranger, décorer, meubler, éclairer, offrir et s'amuser.

- **La cosméto' au naturel** (L. Dupaquier, 2011) : pour confectionner chez soi, à moindre frais et avec des ingrédients sains, la plupart des produits de soin, d'hygiène et de beauté nécessaires à toute la famille.

Collection « Tout beau, tout bio ! », éd. Alternatives (www.editionsalternatives.com). 13,50€

