



Retour sur les Ren

Prenez une vingtaine d'ateliers d'échange et cinq chantiers p à l'environnement, à la santé, à la citoyenneté... Intégrez de pression artistique. Saupoudrez le tout de convivialité. Vous



La participation en chantier

B lanc, vert, orange, bleu. Quatre couleurs pour quatre groupes en chantiers. Nouveaux venus de cette 11^e édition des Rencontres, les « chantiers » sont une manière originale de s'interroger sur le thème de la participation et de le mettre en application. À plusieurs reprises, les groupes se réunissent pour explorer des expériences concrètes de participation.

Parmi ces expériences sur le terrain, celle de Roule ta Bille avec la population de Marchin. Pour illustrer son projet de participation, l'asbl a conçu un jeu retraçant cette démarche participative visant à impliquer les habitants de la commune dans la définition de la politique de santé communautaire et de qualité de vie. Autre approche, en dehors de nos frontières cette fois-ci : au travers de passages de divers documentaires, l'asbl Frontière de Vie nous transporte au cœur de l'Amazonie équatorienne, là où le peuple Sarayaku a appris à s'organiser au travers d'un système participatif pour lutter contre les compagnies pétrolières. À ces deux expériences s'ajoutent également celle de GREEN Belgium avec son Assemblée des jeunes pour l'environnement et celle de l'Institut d'Eco-Pédagogie avec sa formation de réseaux et de dispositifs collaboratifs.

Chaque moment de chantier est l'occasion pour les groupes de débattre autour de trois grandes questions : le sens de la participation (quel est l'intérêt des méthodes participatives dans nos pratiques éducatives ?), ses formes (est-ce que j'en fais dans ma pratique ? quand parle-t-on de participation ?) et l'éthique (est-ce toujours indispensable ? fait-il obligier à participer ?). Et pour clôturer ces chantiers, un temps de restitution permettant de transmettre, chacun à sa manière, les conclusions établies au sein du groupe. Toutes les approches sont exploitées, de la photo à la constitution d'affiches, en passant par le mouvement et le jeu.

Mardi 6 mars, 9h30. Ouverture des 11es Rencontres de l'Education relative à l'Environnement (ErE). Les participants passent la porte de l'Auberge de jeunesse de Liège au compte-gouttes. En tout, une centaine d'acteurs de l'éducation à l'environnement, à la santé, à la citoyenneté et plus si affinités ont répondu présent à l'appel du Réseau IDée et des six autres associations¹ qui se sont activement attelées à l'organisation de ces Rencontres 2007. Tantôt plongés dans de profondes réflexions, tantôt happés par la frénésie artistique, les participants se laissent emporter, trois jours durant, au rythme d'ateliers d'échanges, d'expériences hautes en couleur et en tonalité (*voir encadré à droite*) et d'occasions plus informelles pour partager leurs bonnes pratiques.

Trois jours ponctués d'un thème central, mais non exclusif : la participation. Présente au travers des « chantiers » (*voir encadré à gauche*), la participation fait aussi l'objet de toutes les attentions lors d'une conférence plus conventionnelle menée par la pétillante Mariela Galli de l'Institut Renaudot, centre de ressource en santé communautaire de Paris. Eclairage sur la participation comme moyen ou comme processus. Réflexion sur les valeurs et principes éthiques comme conditions à la participation. Sur l'importance de mettre en place de nouvelles pratiques professionnelles aussi, comme le travail en réseau ou la transversalité. Est également explicité le terme de « capacitation » ou l'idée de se rendre capable, de développer ses capacités. S'ensuivent des interactions avec un public en perpétuelle réflexion : « Comment intégrer la participation à mes pratiques ? », « Est-elle toujours indispensable ? ».



La participation en questions avec l'Institut Renaudot



Lors de l'atelier 'Nature pour tous' (Natagora), découverte de fauteuils pour les personnes à mobilité réduite

Rencontres de l'ErE

ers participatifs. Ajoutez une centaine d'acteurs de l'éducation
z des réflexions sur la participation. Rajoutez un zeste d'ex-
ous obtiendrez les 11^{es} Rencontres de l'ErE.

S'enrichir mutuellement

Détour du côté des ateliers d'échange, fidèles au poste des Rencontres de l'ErE. Le principe est simple : réflexion, en groupe, autour d'une démarche, d'un outil, d'une idée présentée par une association ou tout autre acteur de l'éducation à l'environnement, à la santé... En tout, 17 ateliers figurent au programme. Un panel bien fourni, qui oscille entre « Santé humaine et santé planétaire », « Faire de l'Ere au sein d'un musée d'archéologie », « Rencontre pédagogique entre la chanson et l'éducation à l'environnement », « Agenda 21 scolaire », « Etre interprète nature et environnement, c'est quoi ? »... Autant d'occasions pour partager ses expériences et de s'enrichir mutuellement.

Ding giling giling. Les bâtons de pluies sonnent la fin des ateliers. En fonction de l'heure à laquelle la fée clochette a fait son apparition, en route pour une pause café ou direction le « resto » pour un repas bio. Les échanges se poursuivent, dans un cadre moins formel. Moment détente et bavardages en tout genre qu'est aussi celui du « Bar des Chromates » : ça grignote, ça sirote des apéros multicolores et locaux apportés par chacun. Et en fin de soirée, alors que certains dorment à poing fermé, les plus motivés poursuivent le débat et d'autres encore entament la chansonnette la guitare à la main. Parce que c'est un peu tout ça les Rencontres...

Céline TERET

¹ Centre Local de Promotion de la Santé (CLPS) de Charleroi-Thuin, Centre d'Initiation et de Formation à l'Environnement de Comblain-au-Pont (CIFEC), Roule ta Bille, GREEN Belgium, Institut d'Eco-pédagogie et CRIE d'Harchies.

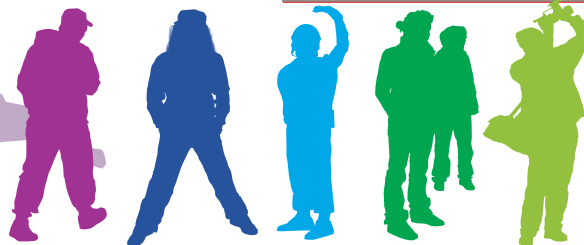


Alimentation et peinture au cœur de l'atelier 'Ceci n'est pas une pomme' (CRIE de Spa)



Ambiance fin de soirée

Sur le terrain



Entre immersion chromatique et bouffée d'air musicale

Deux moments privilégiés d'expression artistique au cours de ces 11^{es} Rencontres. Avec l'artiste Blaise Patrix d'abord, au travers d'un atelier « partage » empreint de vives couleurs. Réunis en petits groupes, pinceaux à la main, avec deux couleurs pour commencer, chacun attaque selon son humeur une énorme feuille blanche marquée d'un fin cercle. Des petits bouts de soi posés avec l'approbation (ou la désapprobation !) collective. Peu à peu se dessinent des fresques collectives multicolores, multistyles et... multicouches parfois ! Ressenti, consensus, interaction, énergie collective, hasard, laissé être, frustration, choix... Ces mots, qui surgissent au débriefing, en disent long sur les émotions suscitées par cet atelier. Blaise Patrix raconte aussi son parcours, ses voyages en Afrique où la logique du cercle est prégnante, son désir de valoriser la créativité de chacun, des travailleurs dans une usine aux passants dans les sous-sols du métro. Et il raconte, encore, la créativité comme langage pour recréer des liens.

Autre passionné, Olivier Richard de l'asbl Pachamama. Avec son spectacle « Magic Wood », place au conte, au chant et à la musique. C'est parti pour un voyage au pays des Aborigènes, à la découverte du didgeridoo, cet instrument fabriqué à partir d'une branche d'arbre creuse et dont l'embout est recouvert de cire. Les sens sont mis en éveil, en corrélation avec les rythmes de la nature. À l'issue du spectacle, certains s'essaient aux cris d'animaux, d'autres à la respiration circulaire (à l'aide d'une paille dans un verre d'eau) et les plus vaillants se dirigent directement vers les didgeridoos et autres instruments venus d'ailleurs. Des sonorités nouvelles qui agissent tant comme de multiples résonances à l'intérieur de soi que comme un périple au travers des temps et continents lointains.

Pour plus d'infos (gazette, photos,...) concernant ces 11^{es} Rencontres, rendez-vous sur www.reseau-idee.be, rubrique « Rencontres & réflexions ».