

### En vélobus à l'école !

Selon Pro Velo, « 60 à 70% des élèves du primaire souhaiteraient se rendre à l'école à vélo, mais leurs parents considèrent souvent que le chemin vers l'école est trop dangereux. » Alors pourquoi ne pas opter pour le vélobus, un moyen de se déplacer en sécurité à deux roues, en groupe et avec la présence d'un accompagnateur ? Pro Velo EDUC propose des conseils et accompagne les écoles dans les différentes étapes de la mise en place d'un tel projet de ramassage scolaire. L'association vient par ailleurs de sortir un brochure : *Le Vélobus : guide de mise en route*, disponible en téléchargement ou gratuitement sur demande auprès des Maisons des Cyclistes (Bruxelles, Liège, Mons, Namur et Ottignies).

Infos : 02 502 73 55 - [www.provelo.org](http://www.provelo.org)

### Extra Ordinaire

Aménager un coin de parc pour en faire un lieu ludique, créatif et propice à l'aventure... C'est le projet mené par les enfants de la Brede School De Verrekijker, un organisme néerlandophone d'activités extrascolaires. De septembre à novembre passé, ces enfants ont passé leurs mercredis après-midi à aménager une partie du parc Roi Baudouin à Jette. « Il s'agit d'une aire de jeux au naturel pour les enfants et imaginée par les enfants, explique Valérie Van Laere, l'animatrice de GoodPlanet qui a accompagné ce projet bilingue. On leur a d'abord demandé leurs idées et envies, en mettant un cadre sur ce qui était possible ou pas. Puis, on a réalisé les aménagements avec eux. » Parmi les réalisations, un sentier sensoriel au sol avec différents types de matériaux, un nid géant de style land art, ou encore une hutte en saule. A l'initiative de Bruxelles Environnement, ce projet s'inscrivait dans le cadre de Jeunes Natuurlijk, une plate-forme pour les associations de jeunesse et les gestionnaires des espaces verts à Bruxelles. L'espace fut présenté aux parents et au public en novembre dernier. Un aménagement éphémère, mais certainement reproductible ! De quoi en inspirer d'autres ?

Infos : 02 893 08 08 - <http://jeunesnatuurlijk.be/fr> > Sur le terrain > Parc Roi Baudouin

## Les 8/12 ans et l'environnement

**Fin** janvier, se tenait la Journée d'échanges et de réflexion en éducation à l'environnement en Région bruxelloise, organisée par les équipes du Réseau IDée et de GoodPlanet. Animateurs, coordinateurs, écoconseillers, formateurs... se sont penchés sur le thème de cette année : « Dans les écoles bruxelloises, éduquer les 8-12 ans à l'environnement : état des lieux et méthodologies ». Après une analyse des comportements et besoins de l'enfant avec Jean-Paul Deschouwer du Conseil de l'enseignement des communes et des provinces (Cecp), différentes associations et ont présenté leurs approches, projets et méthodologies sur différents thèmes. D'autres ateliers ont permis d'approfondir des séquences d'animation. Photos et documents liés à cette journée sont disponibles sur

[www.reseau-idee.be/journees-bruxelloises](http://www.reseau-idee.be/journees-bruxelloises)



## Appels pour les écoles

### Votre école pour l'environnement

L'appel à projets de Bruxelles Environnement est ouvert ! Après quelques évolutions, il s'adresse toujours aux écoles bruxelloises, de la maternelle au secondaire. Son but est tant de sensibiliser à l'environnement que de mener des actions concrètes dans l'école en matière de gestion environnementale. Bruxelles Environnement offre un encadrement aux projets scolaires via un accompagnateur, 6 moments-clés de rencontre et un budget plafonné à 750 euros. Les projets doivent répondre aux objectifs rencontrés par l'une des 5 thématiques suivantes :

- ➡ Améliorer l'**alimentation** en la rendant plus respectueuse de l'environnement (collations, cantine, repas chauds) ;
- ➡ Diminuer les gaspillages d'**énergie** (éclairage, chauffage, appareils électriques) ;
- ➡ Réduire les **déchets** alimentaires, les emballages et/ou la consommation de papier ;
- ➡ Protéger et/ou augmenter la **biodiversité** au sein de votre école ;
- ➡ Agir sur le **bruit** à l'école, diminuer les nuisances sonores.

Les candidatures sont à remettre pour le 23 avril !

Infos : [www.bruxellesenvironnement.be/ecoles](http://www.bruxellesenvironnement.be/ecoles) ou via l'asbl COREN au 02 640 53 23 - [apbe@coren.be](mailto:apbe@coren.be)

### Semaine de la Mobilité

Toutes les écoles sont invitées à prendre part à la Semaine européenne de la Mobilité (septembre 2015).

#### Bruxelles Mobilité propose :

- > d'aider les écoles à organiser cet événement en adaptant le matériel de communication. Inscriptions avant le 3 avril 2015 via [pds@sprb.irisnet.be](mailto:pds@sprb.irisnet.be)
- > un appel à projets pour encourager les déplacements durables sur le chemin de l'école. Un budget de 40.000 euros est prévu pour soutenir les écoles bruxelloises dans leurs projets. Contactez Bruxelles Mobilité avant le 31 mars 2015 via [pds@sprb.irisnet.be](mailto:pds@sprb.irisnet.be)

Infos : 02 204 19 23 - [www.bruxellesmobilite.be](http://www.bruxellesmobilite.be)

En **Wallonie**, des actions seront aussi proposées aux écoles.

Infos : 081 77 31 21 - [www.semainemob.be](http://www.semainemob.be)

### Réseau Nature

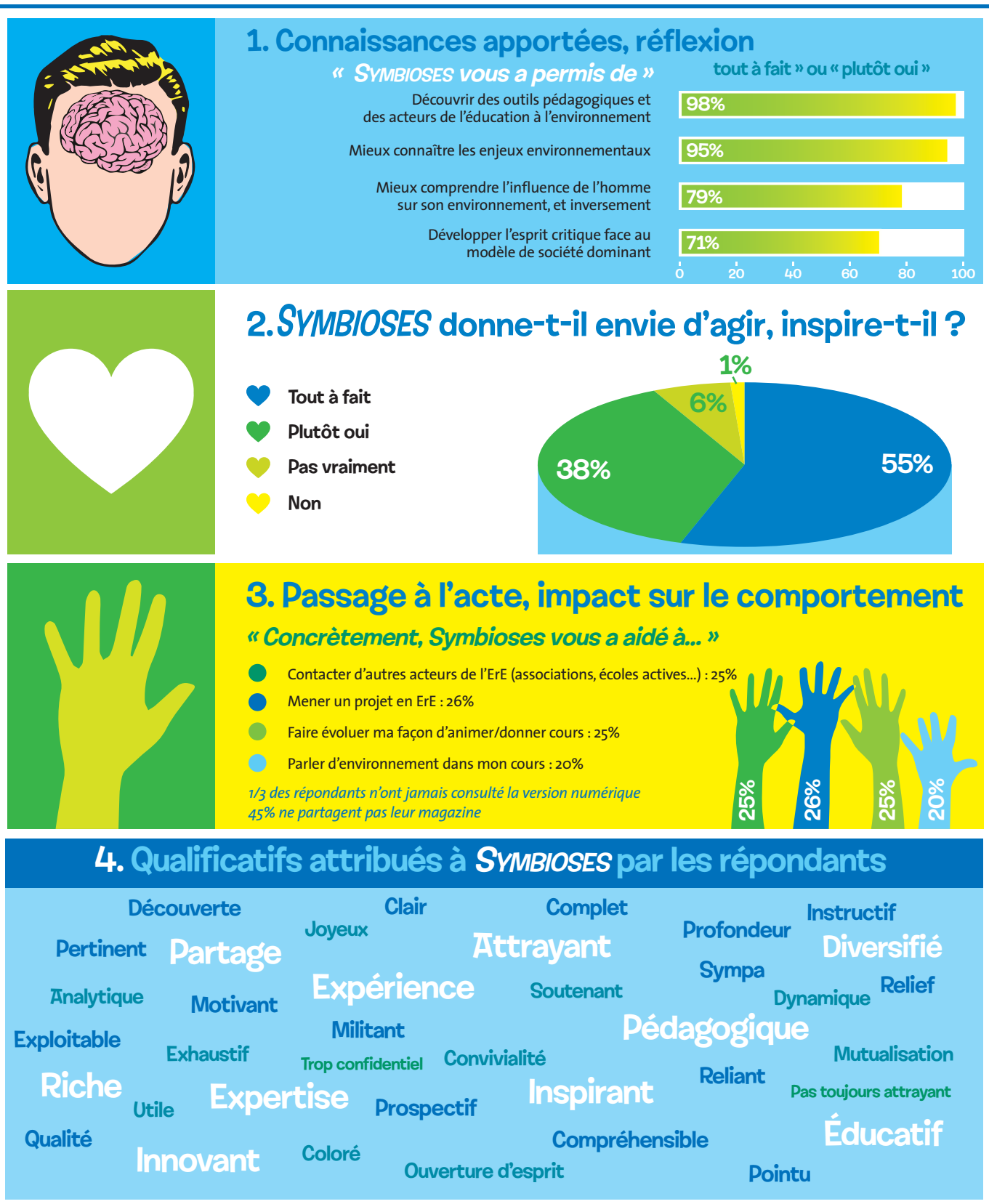
Créer un espace nature dans son école et le faire vivre ? Via le Réseau Nature de Natagora, c'est possible ! Les classes primaires qui y participent bénéficient de 3 demi-journées d'animation pour mener un projet d'aménagement pour la biodiversité : pré fleuri, mare, hôtel à insectes, haies, abris, nichoirs... Quant aux classes de secondaire, elles bénéficient de 2 périodes de cours pour une démarche participative en lien avec la biodiversité sous forme d'un jeu de rôle.

Infos : 04 250 95 94 - [www.natagora.be/ecoles](http://www.natagora.be/ecoles)



© Jeunes Natuurlijk

# Quel impact **SYMBIOSES** a-t-il sur ses lecteurs\* ?



La tête

Le cœur

Les mains

Appréciation globale du magazine **7,5/10**

\*enquête menée par mail auprès de 124 personnes, dont 48% de lecteurs issus d'associations et 30% d'écoles.